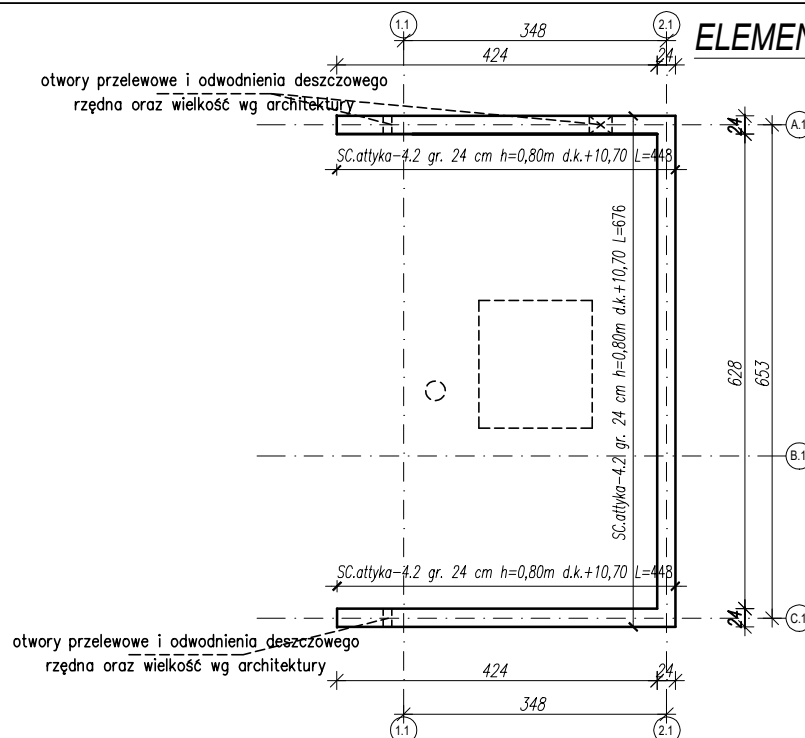


## ELEMENTY KONSTRUKCYJNE DACHU



$\pm 0,00 = 280,65$  m n.p.m.

UWAGI:

1. Przed wykonanie prac przy rozbudowie bezwzględnie sprawdzić występowanie i gabaryty elementów konstrukcyjnych istniejącego budynku

2. W murze, w miejscach styku z trzpieniem wykonać "Strzepia"
3. Ściany murowane nie zaznaczone i nie opisane na rysunku szalunkowym konstrukcji nie są ścianami nośnymi i powinny być wykonane po rozdeskowaniu stropów wyższych kondygnacji. Należy pozostawić w trakcie robót murowych dylatację 3cm pomiędzy górną krawędzią ściany murowanej i dolną powierzchnią stropu wypełnioną materiałem sprężystym (np. styropianem).
4. Zakaz bruzdowania w elementach żelbetowych, przy elementach żelbetowych instalację prowadzić po ścianie
5. Długość zakotwienia i zakładu dla pretów 50\*Ø  
zbrojenie belek zakotwić w wieńcach, lub na odwrót  
wypuścić startery w miejscu trzpieni, słupów wyższej kondygnacji z dolnego zbrojenia elementu żelbetowego poziomego  
zbrojenie elementów żelbetowych łączyć pretami "L" w węzłach  
zbrojenie słupów i trzpieni zakotwić do górnego zbrojenia elementu żelbetowego poziomego
6. W strefach podokiennej należy umieszczać zbrojenie poziome muru  
(układane w najwyższej spoinie pod otworem) zbrojenie systemowe lub 2#6.  
Pozostałe elementy muru zrobić za systemu producenta

**UWAGA!** Projektowana rozbudowa będzie wykonywana przy istniejącym budynku. Należy liczyć się ze zmianami/korektą wymiarów (szalunków) wynikających z dopasowywania geometrii projektowanych elementów do wymiarów/rzędnych elementów istniejącego budynku. Dlatego zaleca się kształtowanie prętów zbrojeniowych na etapie budowy. Elementy zamówione na podstawie niniejszego opracowania w zakładzie prefabrykacji mogą okazać nie pasować do zmienionych na etapie budowy wymiarów elementów konstrukcyjnych. Należy również założyć możliwą rozbieżność pomiędzy rzeczywistą ilością stali a zestawioną w projekcie.

BETON B37 (C30/37)

# - STAL A-IIIN (B500SP)

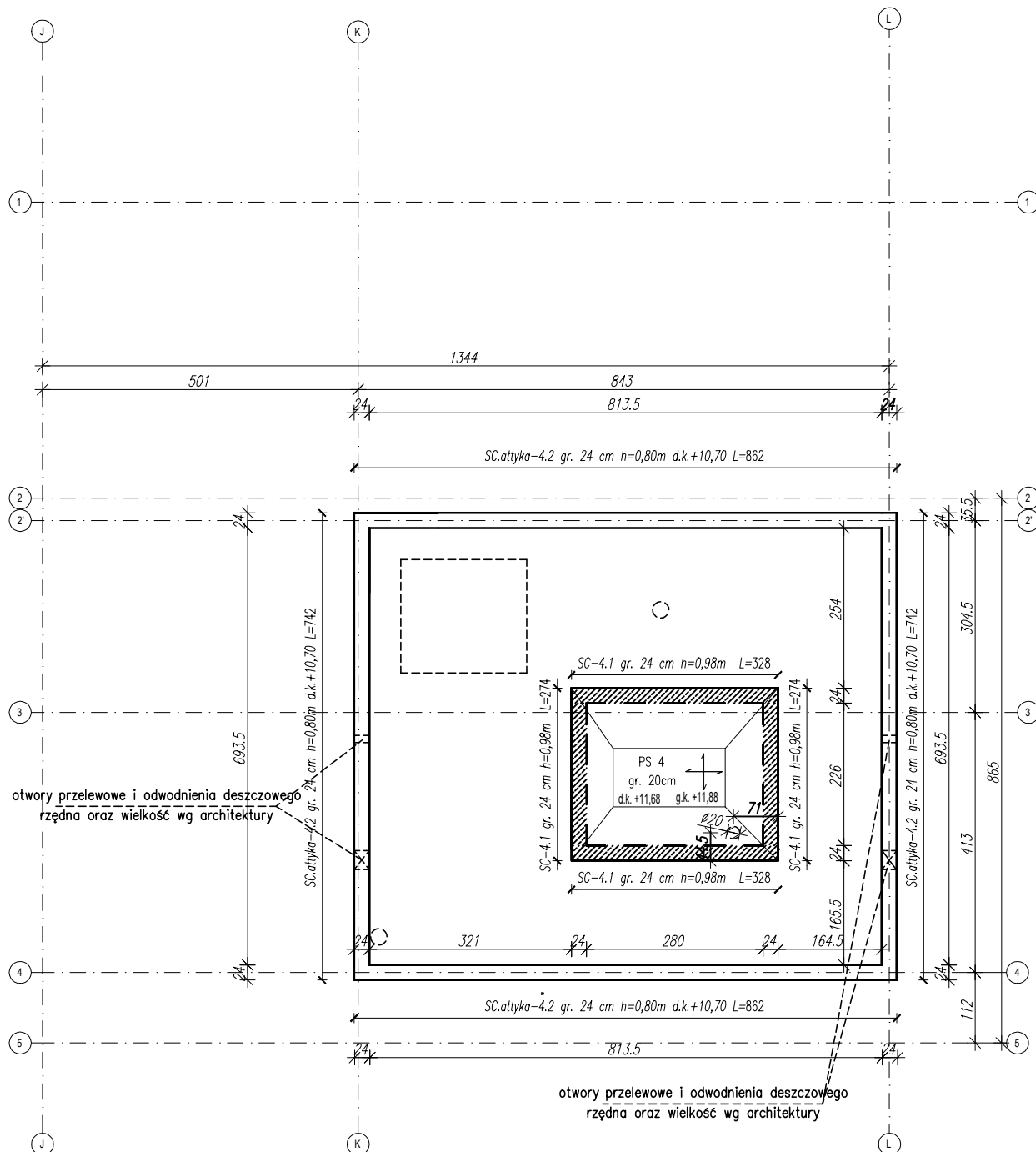
Ø - STAL A-I (St3S)

ŚCIANY NOŚNE MUR SILIKAT KL. 20

ŚCIANY WYPEŁNIAJĄCE MUR SILIKAT KL. 15  
KLASY EKSPLOZYCJI:

1. Elementy podziemia XC2.
2. Elementy nadziemia : XC1.

Otulina : 2,5 cm




Inwestor:

Wojewódzki Szpital Zespolony w Kielcach

ul. Grunwaldzka 45, 25-736 Kielce

NIP 9591291292, REGON 28978500000, KRS 0000001580



Nazwa inwestycji:

Rozbudowa i przebudowa budynku przychodni przyszpitalnej (nr. ewid. bud. 196) o Wojewódzką Poradnię dla dorosłych w ramach inwestycji „Wzmocnienie ambulatoryjnej opieki specjalistycznej w Wojewódzkim Szpitalu Zespolonym w Kielcach”

Adres Inwestycji:

ul. Grunwaldzka 45, 25-736 Kielce

Działki nr ewid.: część 390/13

obręb 0015 Kielce, gm. Kielce, pow. Miasto Kielce

4idea

BIURO PROJEKTOWE

Karol Sitarski

ul. Złota 15/U5, 25-015 Kielce

tel: 510-032-264

e-mail: 4idea@4idea.pl

Faza Projektu	PROJEKT TECHNICZNY			
Temat Rysunku	Elementy konstrukcyjne dachu			
Funkcja	Projektant	Numer Upoważnień	Data	Podpis
Projektował	mgr inż. Piotr Bałtyn	SWK/0001/PBKb/20 do projektowania bez ograniczeń w specjalności konstrukcyjno-budowlanej	MAJ 2025	
Sprawdził	mgr inż. Tomasz Owsiak	SWK/0128/POOK/09 do projektowania bez ograniczeń w specjalności konstrukcyjno-budowlanej		
Rew.: 0	Skala: 1:100	Branża: Konstrukcja	Nr rys:	K-06